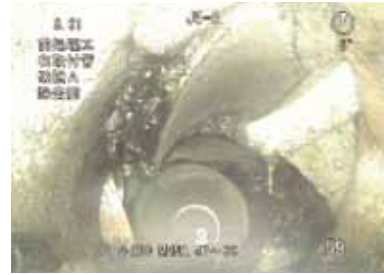


# 施工実例 部分補修（光硬化）

## 1 部分補修（光硬化）… 大きな破損個所の前処理/部分補強による修繕

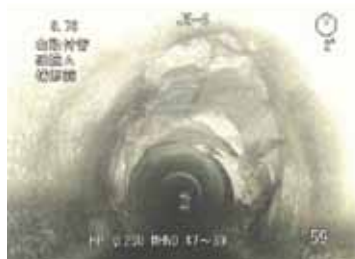
**状況** φ250HPの管きょにおいて、大きな破損が確認された。



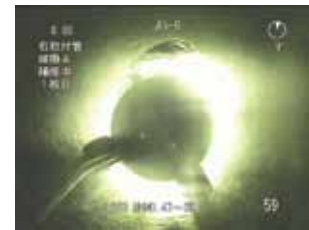
**対策** 応急的な修繕ごとで、切削機での前処理と、光硬化工法での施工を行なった。



前処理中



前処理後



施工中



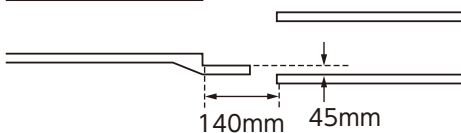
施工後  
(直視)



施工後  
(破損箇所)

## 2 部分補修（光硬化）… 大きな段差の補修

**状況** φ250（ヒューム管）ジョイント部で、45mmの段差が生じ、汚水の漏水が認められた。

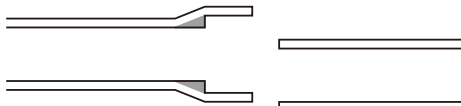


施工前

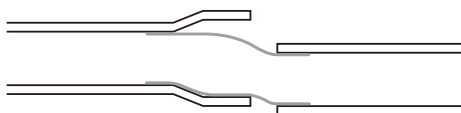


切削後

**補修方法**



グレー部分を切削機で削り、有効内径を確保する。



部分補修工法で施工。  
(施工機はワンランク小さいものを使用)

\*施工前の写真と比べると、明らかに内径の確保ができているのが判断できる。



施工後